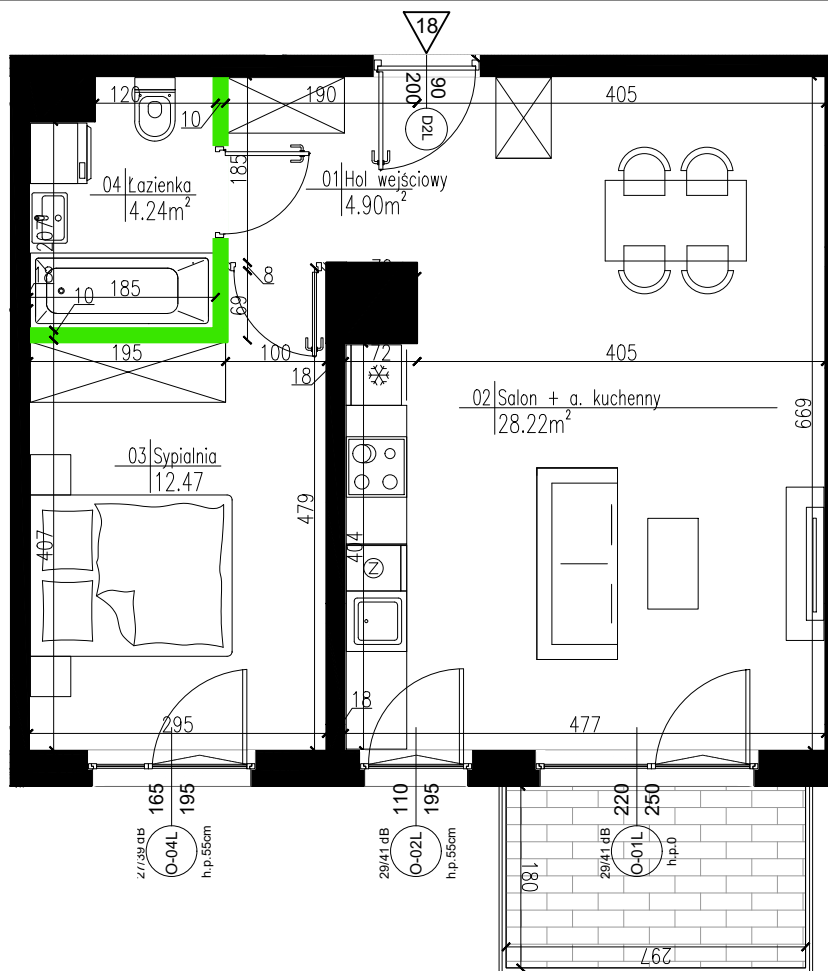


skala 1:75



LEGENDA:



Wejście i numer lokalu mieszkalnego



Ściany zewnętrzne (ocieplone)



Elementy konstrukcyjne (żelbetowe)



Kominy



Ściany międzylokalowe



Ściany działowe (nadające się do demontażu)



Możliwe wydzielenie ścianą



Oznaczenie okien:

S - szerokość w świetle muru  
H - wysokość w świetle muru  
h.p. - wysokość parapetu

UWAGA: Wymiary okien mogą ulec nieznaczącym zmianom, w zależności od technologii okien

KARTY KATALOGOWE LOKALU

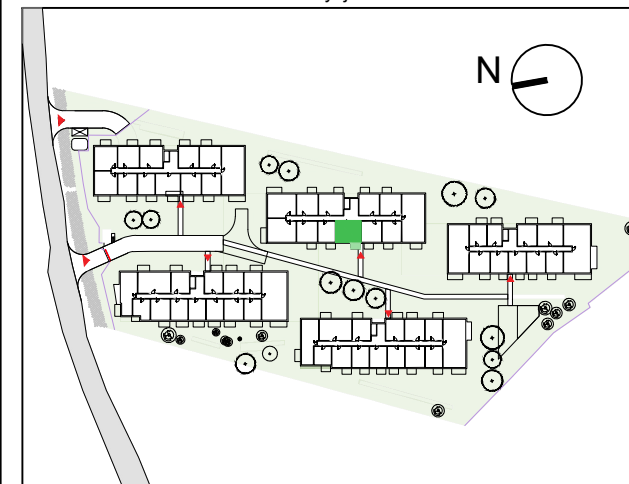
/opracowane na podstawie projektu budowlanego, nie przeznaczone do celów wykonawczych/

- powierzchnie podane wg obowiązującej normy PN-ISO 9836:1997 (w tynkach)
- wymiary pomieszczeń podane są w świetle murów (w tynkach)
- ze względu na trwające prace projektowe powierzchnie mogą ulec zmianie
- wyposażenie tylko w celach prezentacji, nie stanowi zobowiązania umownego
- ze względu na trwające prace projektowe lokalizacja, ilość i wielkość grzejników może ulec zmianie
- niniejszy projekt nie stanowi oferty w rozumieniu przepisów kodeksu cywilnego
- wyjście na taras- możliwa różnica poziomów
- na wszystkie zmiany należy uzyskać zgodę projektanta
- wysokość mieszkania wynosi około 2,7m



**AURA  
MOKOTÓW**

Położenie lokalu na terenie inwestycji:



Dane mieszkania:

**BUDYNEK D, PIĘTRO I**

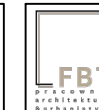
LOKAL	D 18
2 POKOJOWE	
Powierzchnia użytkowa po odjęciu powierzchni pod ściankami działowymi	49.83m <sup>2</sup>

-hol wejściowy	4.90m <sup>2</sup>
-łazienka	4.24m <sup>2</sup>
-sypialnia	12.47m <sup>2</sup>
-salon+aneks	28.22m <sup>2</sup>
-pow. pod ściankami działowymi	0.58m <sup>2</sup>
-balkon	5.35m <sup>2</sup>

Inwestor:

**MILL-YON**  
MILL-YON MOKOTÓW  
sp. z o.o.  
al. J. Ch. Szucha 3/3  
00-580 Warszawa

Architektura:



FBT sp. z o.o.  
ul. F. Klimczaka 13/U9  
02-797 Warszawa